



CENTRO DE DISEÑO  
DE ILUMINACIÓN

## CONCEPTUALIZACIÓN - DISEÑO DE ILUMINACIÓN - EJECUCIÓN





# LA LUZ COMO PROTAGONISTA DEL ESPACIO

En Construlita, reconocemos que México aún está en proceso de desarrollar una cultura sólida en torno a la luz. Esto ha llevado a que en muchos proyectos la iluminación no se considere como un elemento esencial del diseño, creando espacios genéricos y poco funcionales que afectan la experiencia de quienes los habitan.

Como líderes en iluminación profesional, con más de 30 años de experiencia, asumimos con convicción la responsabilidad de ofrecer soluciones lumínicas que respondan a las necesidades reales de los usuarios en México y Latinoamérica.

Para impulsar el valor de la luz en la arquitectura, creamos el **Centro de Diseño de Iluminación CDI**, un equipo multidisciplinario de expertos apasionados por el diseño lumínico. Nuestro objetivo es integrar la luz de forma intencionada, sensible y estratégica en cada proyecto.

Desde el CDI hemos capacitado a más de 1,000 arquitectos y profesionales cada año, promoviendo el entendimiento práctico de la iluminación en conjunto con nuestra Academia de Diseño de Iluminación ADI.

Además, en 2024 participamos en la creación de Estándares de Cálculo Lumínico, avalados por instituciones nacionales (SEP y COPARMEX), aportando nuestra experiencia y buenas prácticas al desarrollo normativo del sector.

En las siguientes páginas compartimos nuestra filosofía, servicios y principios que nos preparan para colaborar en proyectos que buscan elevar la calidad de los espacios a través de la luz.



Contáctanos:  
[proyectos@construlita.com.mx](mailto:proyectos@construlita.com.mx)

# CONTENIDO

---

- 03** Nuestros servicios
- 07** Proceso de trabajo
- 11** Tipología de proyectos
- 15** Portafolio de proyectos
- 27** Directorio

# Diseñamos luz QUE TRANSFORMA ESPACIOS

Somos un equipo especializado en diseño y consultoría luminotécnica que trabaja de la mano con arquitectos, diseñadores y proyectistas.

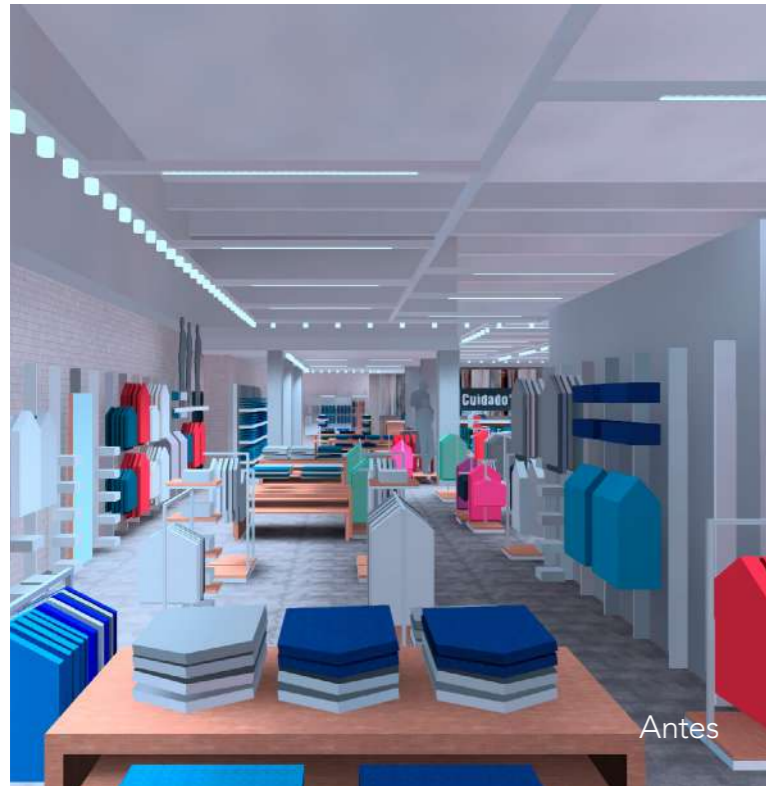
Para nosotros la luz es un elemento maleable con el que vivimos cotidianamente, pero no todos concientizan su presencia. Nosotros no solamente la concientizamos, la usamos como materia prima en nuestros diseños.

Combinamos nuestra técnica, experiencia, eficiencia, visión estética y funcional. Cada año elaboramos **más de 2,000** proyectos gracias a nuestros procesos y nuestra velocidad de ejecución.





# NUESTROS *Servicios*



Antes



Después

## ESPECIFICACIÓN LUMINOTÉCNICA PARA PROYECTOS ARQUITECTÓNICOS

Cada proyecto merece destacar. Por eso, lo analizamos con detalle para ofrecer propuestas que combinan estética, innovación y funcionalidad.

## CUMPLIMIENTO NORMATIVO Y ESTÁNDARES INTERNACIONALES

Tenemos una amplia experiencia en la normatividad nacional e internacional. Ayudamos a que los proyectos cumplan con estándares como LEED, WELL, dominamos la NOM 025 de iluminación en espacios de trabajo, la NOM 013 y 031 para iluminación de vialidades, solo por mencionar algunos ejemplos. Nos regimos con principios de asociaciones internacionales como la Sociedad de Ingenieros de Iluminación (IES) y la Asociación Internacional de Cielos Oscuros (IDA), creando iluminación que respeta la técnica y redefine el diseño.

*“La luz es el principal elemento estructural en mis edificios, más importante que el concreto o el acero.”*

Tadao Ando

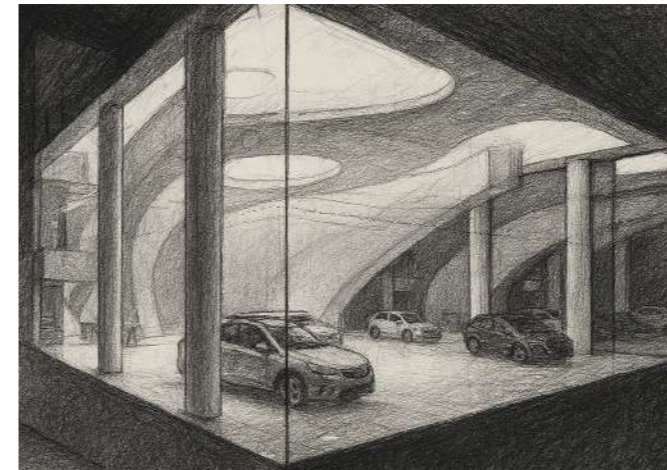
## CONCEPTUALIZACIÓN Y DISEÑO DE ILUMINACIÓN

Tenemos tres ejes de diseño:

- **Diseño funcional.** Orientado a resultados, optimizamos el uso de recursos en la búsqueda de objetivos extraordinarios.
- **Diseño invisible.** Nuestros conceptos se funden sutilmente a cada proyecto. Nuestro enfoque está en los efectos y en la percepción, no en las fuentes de luz.
- **Diseño divergente.** Tenemos procesos dinámicos no lineales que permiten resultados excepcionales con acciones pensadas fuera de la caja.

## FINAL COMMISSIONING

Nos aseguramos de que la luz esté orientada hacia las superficies propuestas desde la conceptualización, haciendo un diseño integral de inicio a fin.



*“La luz y la sombra son tan esenciales como el espacio mismo.”*

Luis Barragán



# PROCESO DE *Trabajo*

# PROCESO DINÁMICO

Conceptualización



**01**  
Kick-off /  
Definición  
de KPI

**02**  
Análisis de  
información



**03**  
Fase  
Conceptual

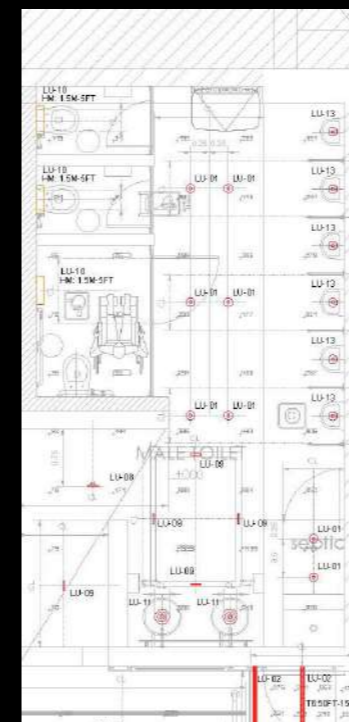


**04**  
Presentación  
de concepto



# PROCESO DINÁMICO

Proyecto ejecutivo



**05**  
Especificación  
técnica

**06**  
Cálculos y  
documentación



**07**  
Propuesta  
de valor



**08**  
Final  
Commissioning





# TIPOLOGÍA DE *Proyectos*

## INDUSTRIA

Transformamos el paradigma de iluminación industrial reduciendo los tiempos de instalación, la inversión inicial y el sistema eléctrico a través de sistemas lineales.

## OFICINAS

Buscamos redefinir la iluminación en los espacios de trabajo con:

- Espacios flexibles y colaborativos.
- Integración de tecnología avanzada.
- Bienestar como prioridad.
- Luz adaptable y personalizada.
- Control y automatización.

## HOSPITALIDAD

Iluminar es interpretar al huésped y diseñar emociones. La incorporación de luz circadiana y automatización permite crear escenas que se adaptan a cada momento del día.



## COMERCIAL

Creamos un sistema de iluminación a partir de la formulación de jerarquías visuales que dota de versatilidad al espacio, explotando el potencial de la luz, prolongando la permanencia de los consumidores e incrementando el ticket de facturación promedio.

## INFRAESTRUCTURA Y EQUIPAMIENTO

La iluminación adecuada es una de las maneras más efectivas de recuperar el espacio público y crear ciudades más seguras e incluyentes. Un proyecto de sustitución debe considerar:

- Retorno de inversión.
- Niveles de iluminación.
- Tecnología que garantice el confort visual.
- Mantenimiento de luminarios.



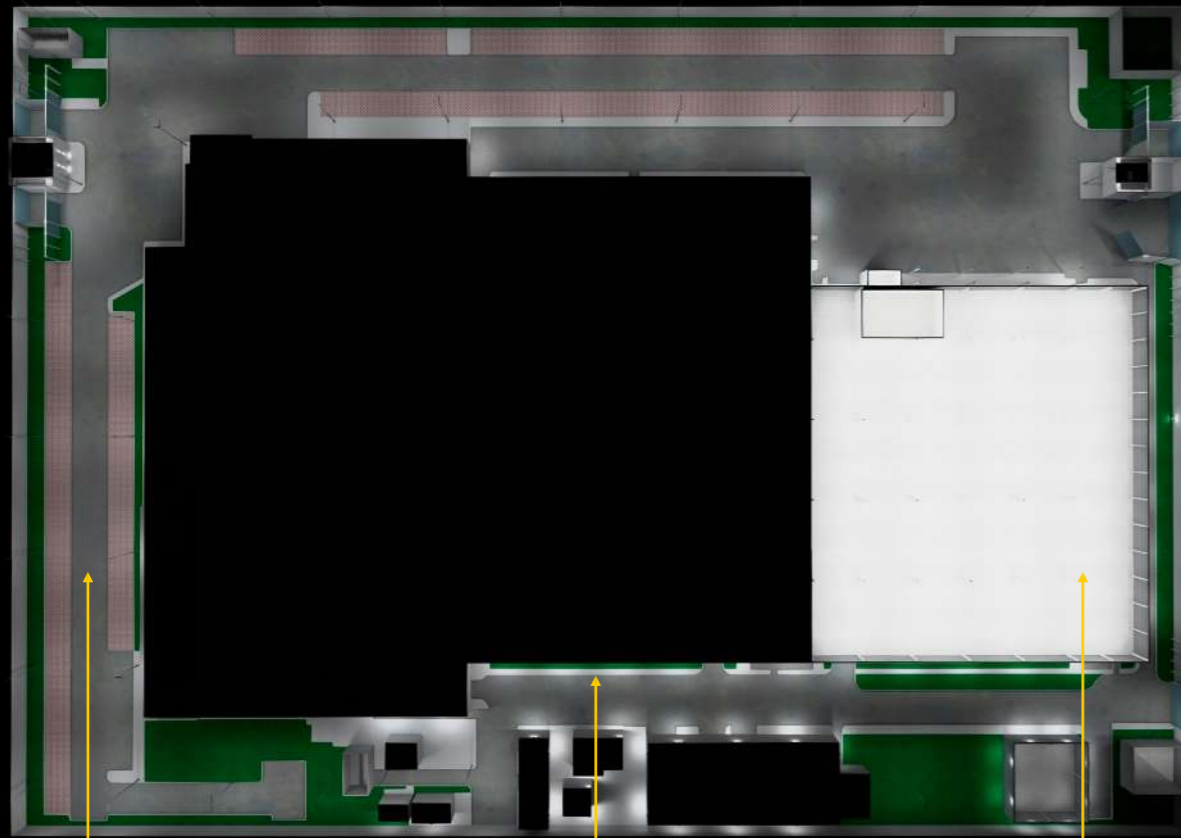


# PORTAFOLIO DE *Proyectos*

# NAVE INDUSTRIAL EDOMEX

Vertical Industrial

## OPTIMIZACIÓN DE RECURSOS, EFICIENCIA Y PRODUCTIVIDAD



### VIALIDADES INTERNAS

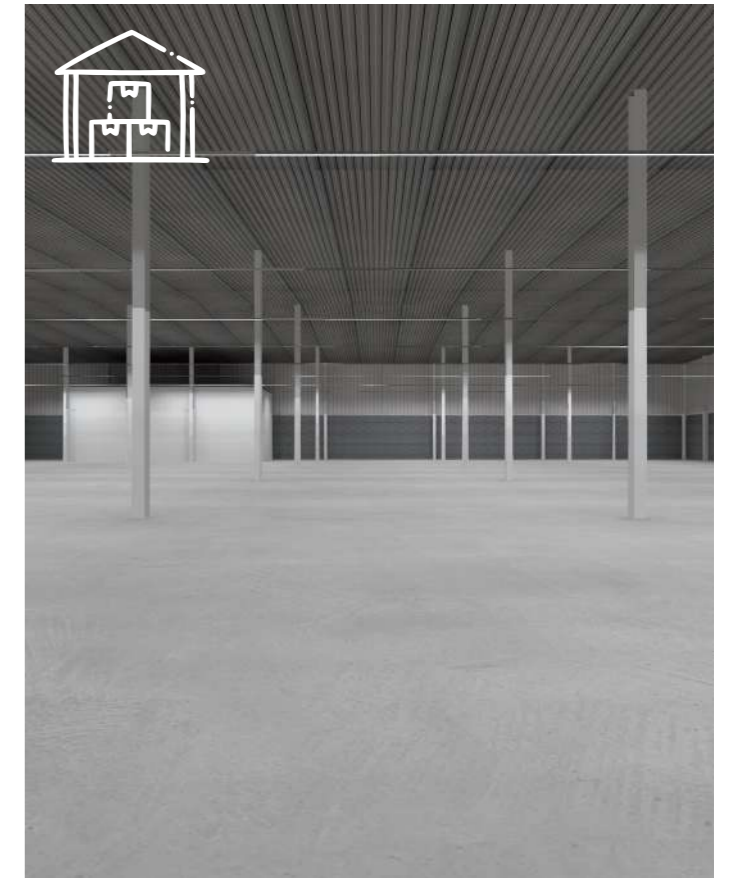
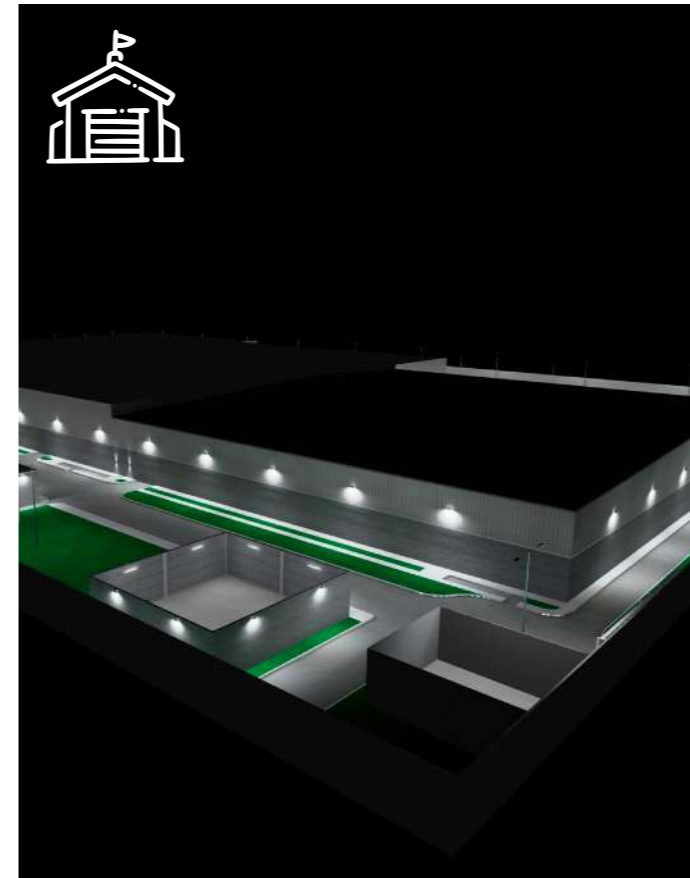
Iluminación para espacios públicos donde es importante mantener una visibilidad clara para peatones y transporte. Se usan luminarios de poste y empotrados lineales dirigibles.

### FACHADA

Iluminación en fachada con luminarios montados en muro de temperatura de color seleccionable.

### INTERIOR NAVE

Iluminación general con luminarios lineales interconectables, de este modo se ahorra el 90% de salidas eléctricas.



# CORPORATIVO GDL

## Vertical Oficinas

### CONFORT VISUAL, COMUNICACIÓN Y PRODUCTIVIDAD



#### SALA DE JUNTAS

Iluminación ambiental funcional hacia el escritorio, sobrepuesta entre el pergolado para acompañar el estilo arquitectónico.



#### ÁREAS DE TRABAJO

Iluminación de acento en los escritorios con un ángulo de 60° y una óptica especializada antideslumbramiento.



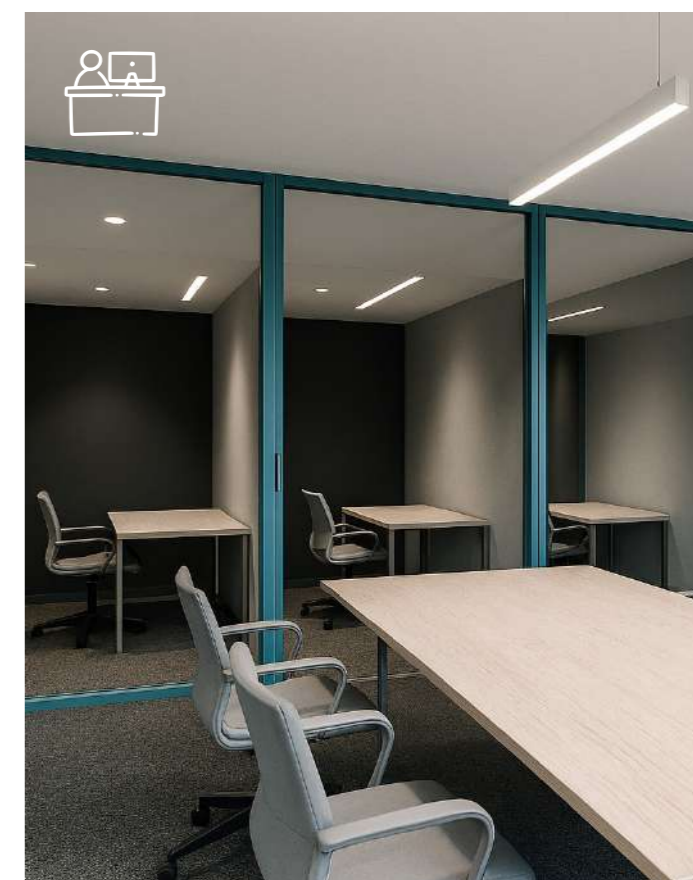
#### ÁREAS COMUNES

Iluminación ambiental con luminarios de luz uniforme que disminuye sombras y acentos de luz dirigible con downlights ajustables.



#### OFICINA PRIVADA

Iluminación lineal que brinda confort visual, luz de acento y general con luminarios empotrados remetidos.



# RESTAURANTE GDL

## Vertical Hospitalidad

### ACCESIBILIDAD, IDENTIDAD, INFORMALIDAD Y COMODIDAD



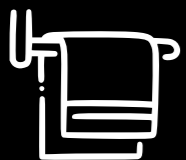
#### COMENSALES

Iluminación ambiental, decorativa y de acento usando fuentes de luz suspendidas y track lights.



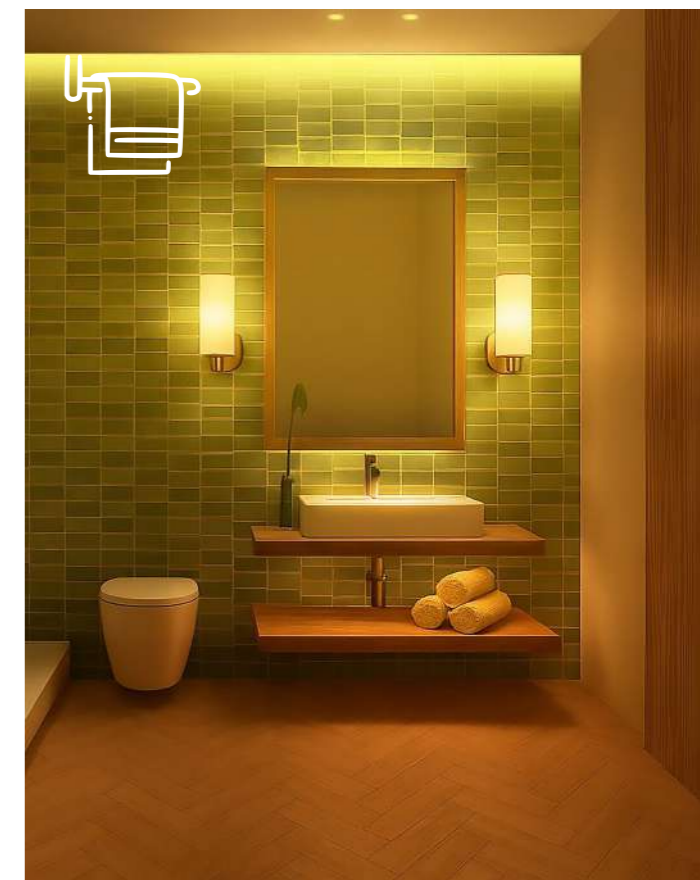
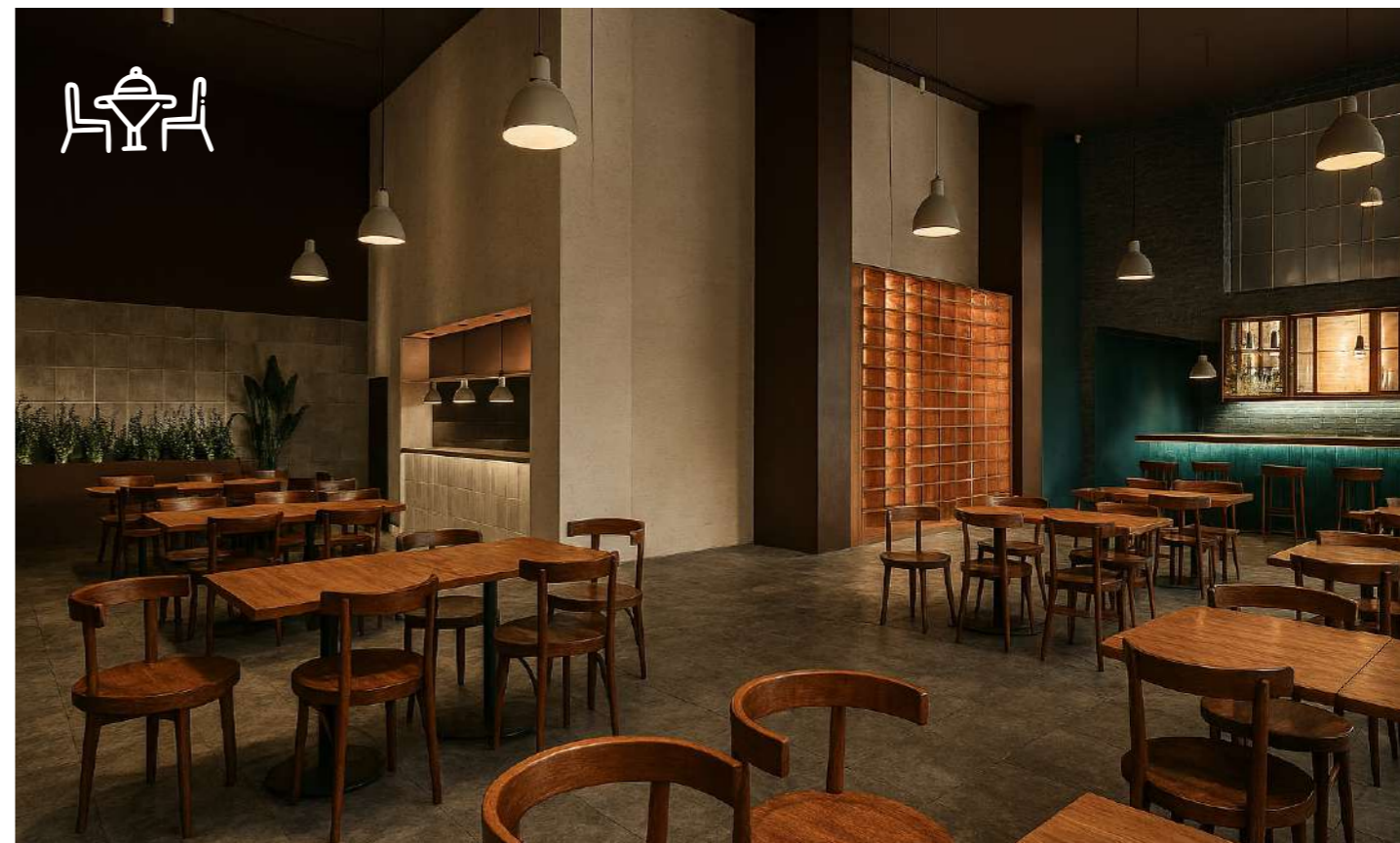
#### REMATES VISUALES

Remates visuales identificados en vegetación, bar y estantería, tratados de manera distinta para la vegetación con fuentes de luz puntual proyectando sombras al muro del fondo. Las estanterías se resaltan con iluminación integrada en mobiliario.



#### SANITARIOS Y CIRCULACIONES

Iluminación directa con downlights hacia el lavabo, luz frontal con arbotantes e indirecta con un cajillo a muro, esta luz favorece la vista y percepción de las personas.



# AGENCIA AUTOS – CDMX

## Vertical Comercial

### ELEGANCIA, TECNOLOGÍA, PROGRESO Y SOSTENIBILIDAD



#### SHOWROOM

Cajillos perimetrales usando una tira LED flexible en sentido horizontal y vertical que se adapta a las formas orgánicas.



#### OFICINA PRIVADA

Iluminación ambiental que brinda confort visual, iluminación de acento en las superficies de trabajo.



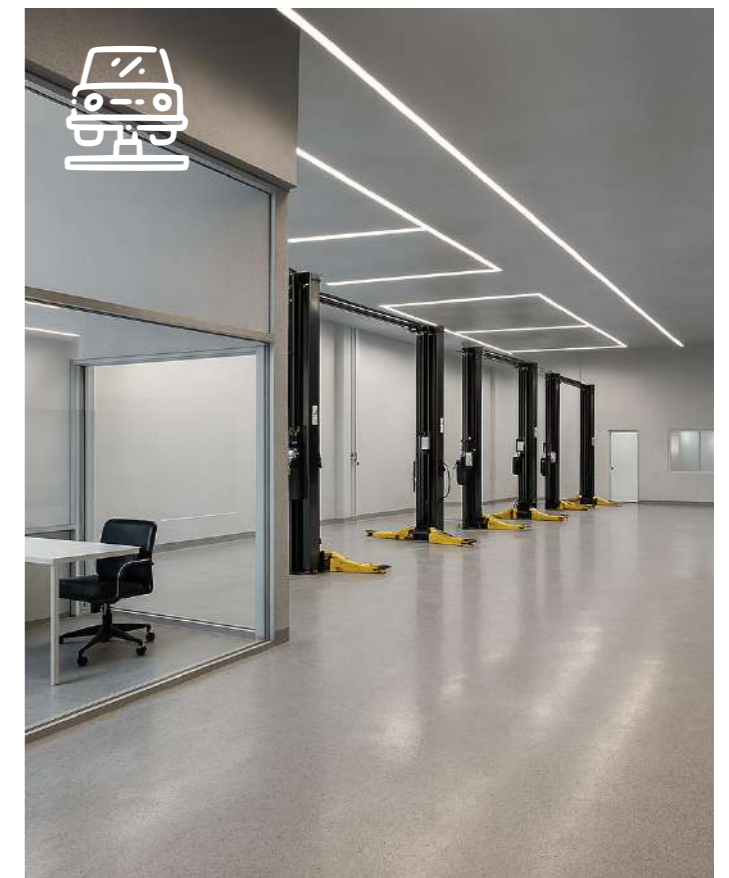
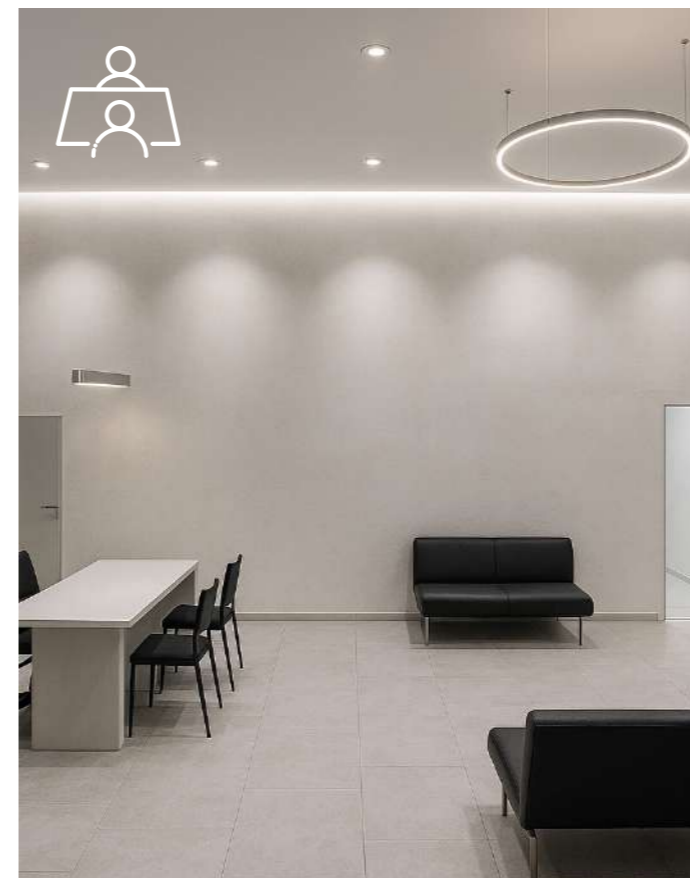
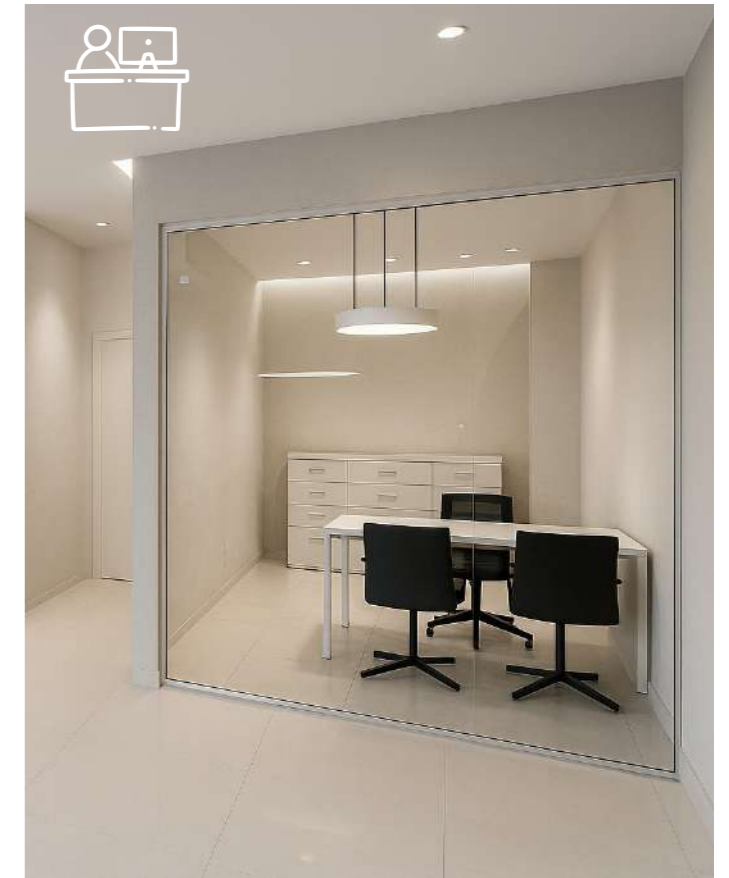
#### OFICINAS

Iluminación ambiental, decorativa y de acento usando tiras LED en cajillos, downlights en plafón y luminarios decorativos.



#### TALLER

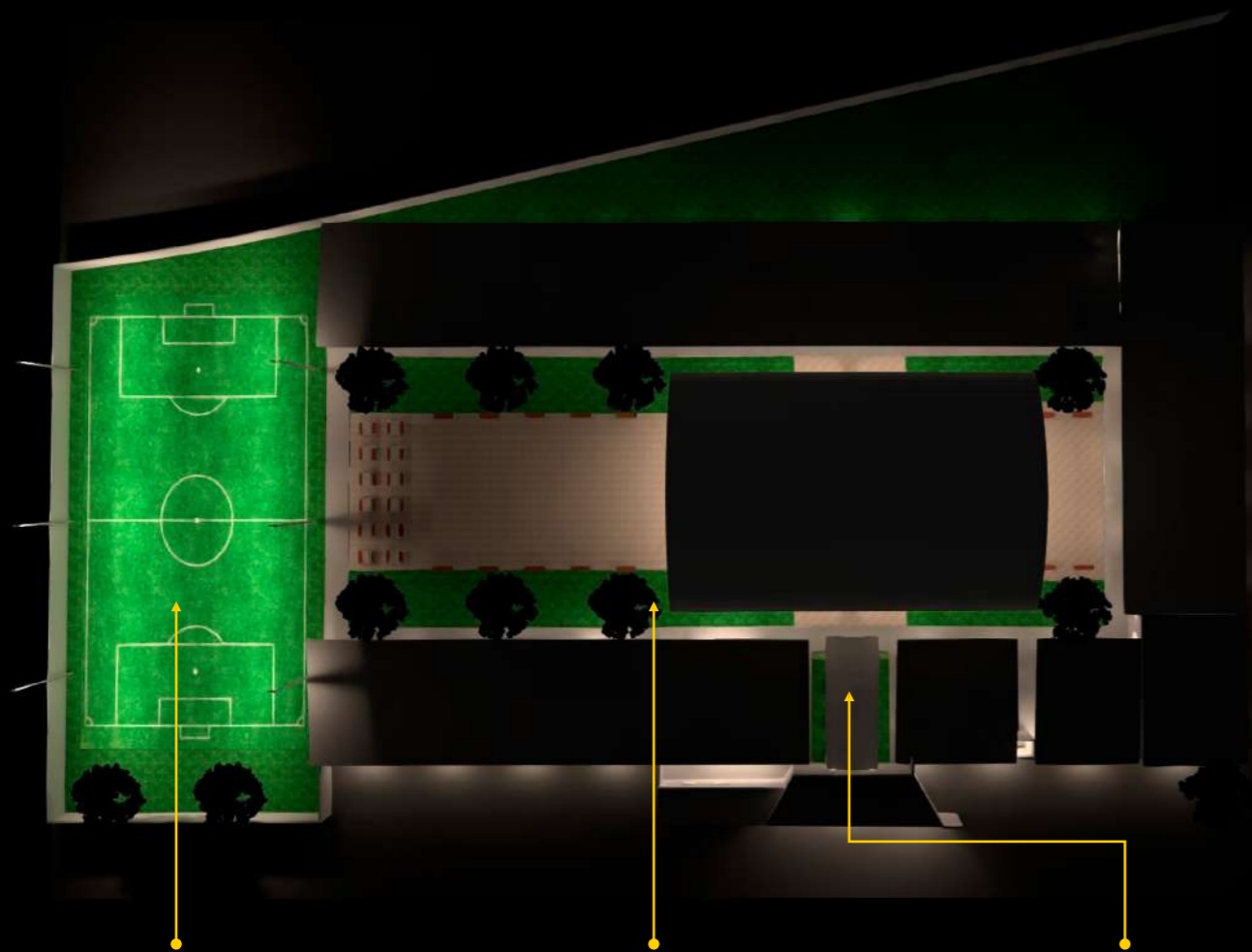
Iluminación ambiental funcional usando luminarios lineales interconectados para dar dinamismo al espacio.



# ESCUELA PRIMARIA MXL

## Vertical Infraestructura y Gobierno

### DINAMISMO, ADAPTABILIDAD Y DURABILIDAD



#### CANCHAS

Iluminación ambiental directa con luminarios tipo proyector con dos módulos montados en postes a 8 m de altura.



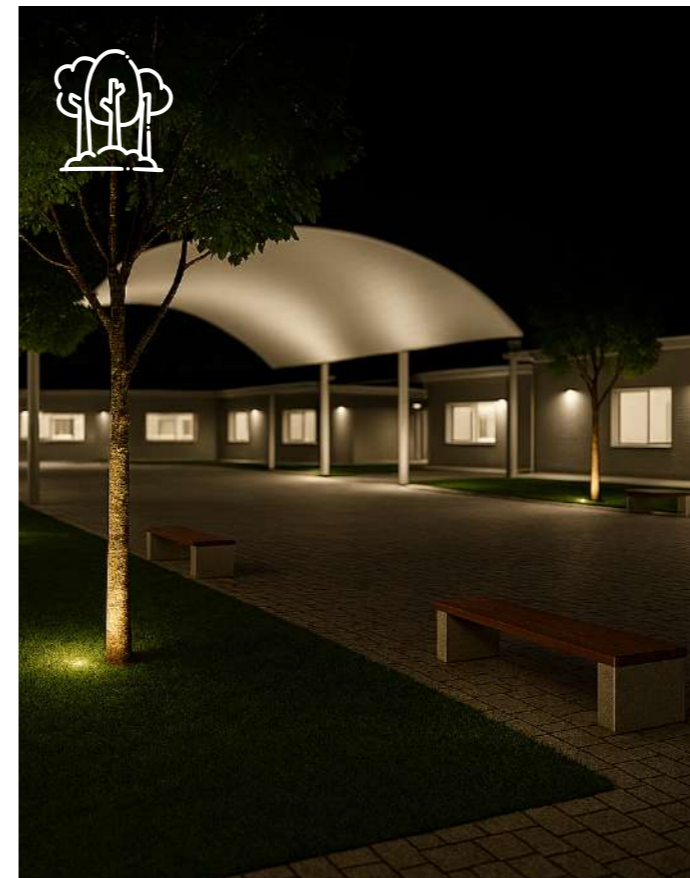
#### PLAZAS PÚBLICAS

Iluminación indirecta usando la estructura del acceso para montar fuentes de luz adaptables, siguiendo el ritmo de los elementos estructurales.



#### ACCESO

Iluminación de acento hacia la copa de los árboles con proyectores modulares montados en la estructura.



# ILUMINAMOS *Contigo*

Desarrollamos proyectos de iluminación con criterios técnicos precisos y un enfoque holístico, adaptados a las necesidades específicas de cada espacio.

Garantizamos diseños que cumplen con normativas, optimizan la eficiencia energética y elevan la calidad visual y funcional.

Nos mantenemos en constante actualización sobre tendencias, tecnologías y estándares internacionales. Además, impulsamos la cultura de la luz a nivel nacional e internacional, contribuyendo al crecimiento y profesionalización del sector.

Acércate a nosotros para transformar tu espacio a través de la luz.

## Directorio

### CENTRO DE DISEÑO DE ILUMINACIÓN

Edgar Romero | **Líder de diseño**  
edgar.romero@construlita.com.mx

Laura García | **Diseñadora de iluminación**  
laura.garcia@construlita.com.mx

Jessica Antuna | **Diseñadora de iluminación**  
jessica.antuna@construlita.com.mx

Ivan Bautista | **Diseñador especializado**  
ivan.bautista@construlita.com.mx

Sebastian Ortiz | **Diseñador de iluminación**  
sebastian.ortiz@construlita.com.mx







CENTRO DE DISEÑO  
DE ILUMINACIÓN

CONCEPTUALIZACIÓN - DISEÑO DE ILUMINACIÓN - EJECUCIÓN

GRUPO  
**CONSTRULITA**